





1. Woche

23.03.15 - 29.03.15

Mein Kirschbaum ist  
älter als 12 Jahre.  
Ca. 7-9m lang und steht  
in Augsburg/Oberhausen.  
Der Baum ist noch  
leer und nichts ist  
zu sehen.



Aus jedem Zweig heraus  
sprießen langsam  
die Knospen.





Der Kirschbaum kann bis zu 100 Jahre alt werden und er zählt zu den Rosen-  
gewächsen.



2. Woche

30.03.15 - 05.04.15

Aus den Knospen fan-  
gen allmählich grüne  
Blätter herauszu-  
wachsen.





3. Woche  
06.04.15 - 12.04.15

Die ersten Blüten  
und hellgrüne Blätter  
an den Bäumen  
treiben aus.



Duftige weiße Blüten  
erscheinen und umhül-  
len die gesamten Zwei-  
ge an meinem Baum.





Auch hier ist <sup>ein</sup> Wachstum der  
rot/grünen Blätter an der Baum-  
rinde deutlich zu sehen.





4. Woche

18.04.15 - 19.04.15

Diese Woche ist  
schönes Wetter und  
die Sonne scheint.  
Ihre Wärme umhüllt  
meinen Kirschbaum  
und die weißen Blüten  
tanzen regelrecht an  
allen Ästen.



5. Woche

20.04.15 - 26.04.15

Die wunderschöne weiße Kirschblüte wird z.B. in Japan als Beginn des Frühlings gefeiert.





6. Woche

27.04.15 - 03.5.15

Bald ist es so weit,  
langsam fallen die  
Kirschblüten ab.



7. Woche  
04.05.15 - 10.05.15



Kirschbäume harzen im Gegensatz zu anderen Obstsorten viel stärker. Harzfluss ist die natürliche Abwehrreaktion gegen eine Verletzung.





8. Woche

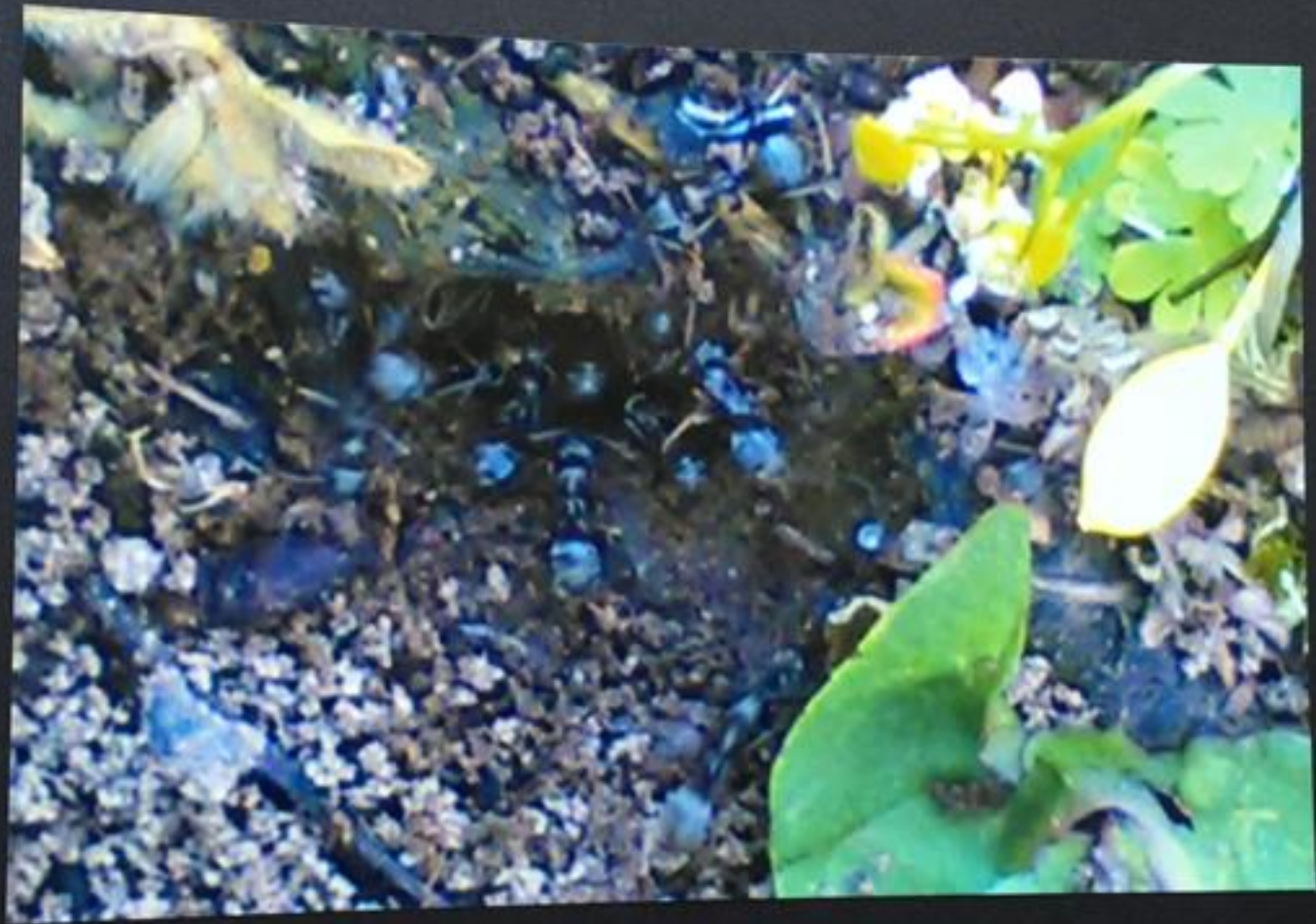
11.5.15 - 17.5.15

Mitbewohner an meinem Kirschbaum sind einmal Kellerasseln.



Hier sieht man deutlich, wie eine Biene Kirschblüten bestäubt.

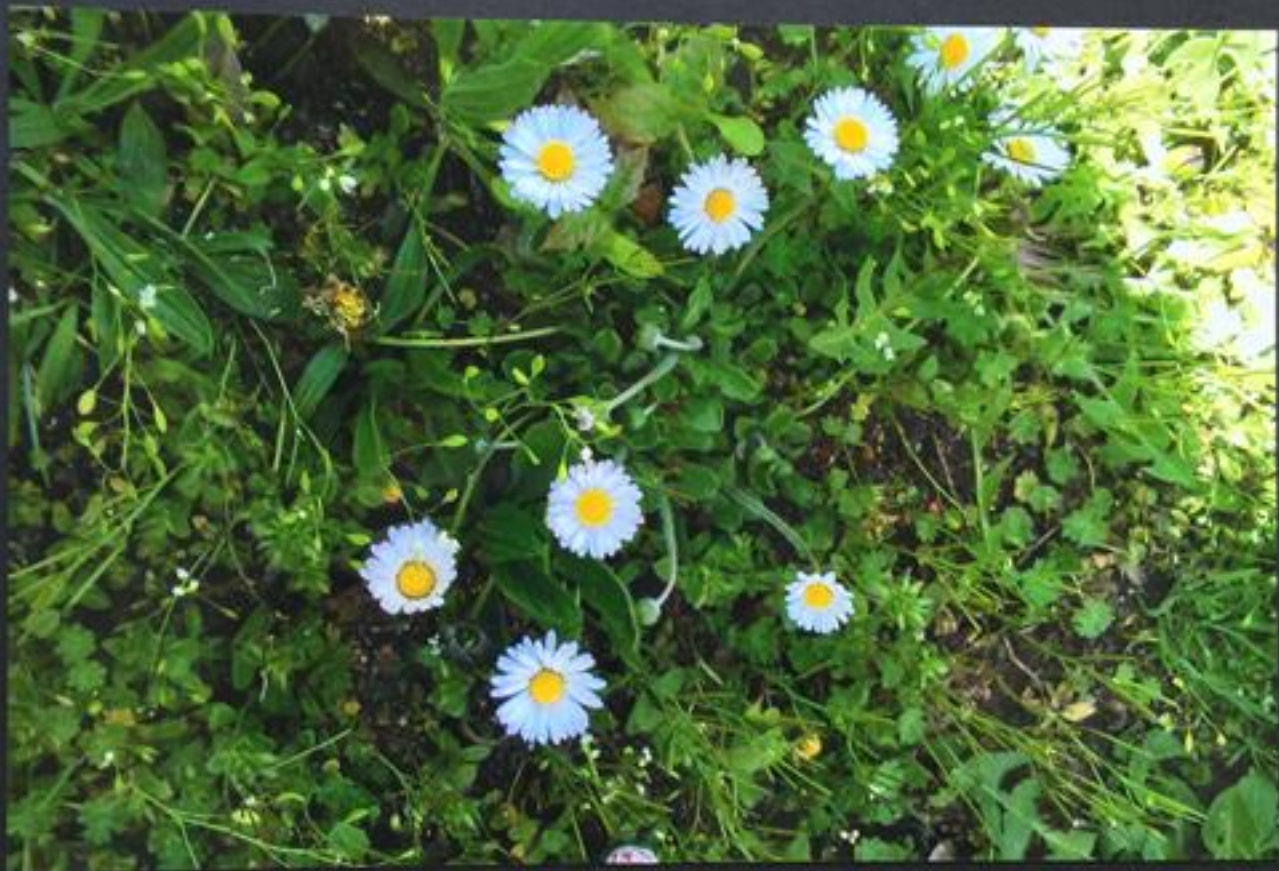




Weitere Mitbewohner sind Ameisen. Sie schaden dem Baum nicht, aber sie sind ein Indiz dafür, daß der Baum verbläut ist.



9. Woche  
18.05.15 - 24.05.15

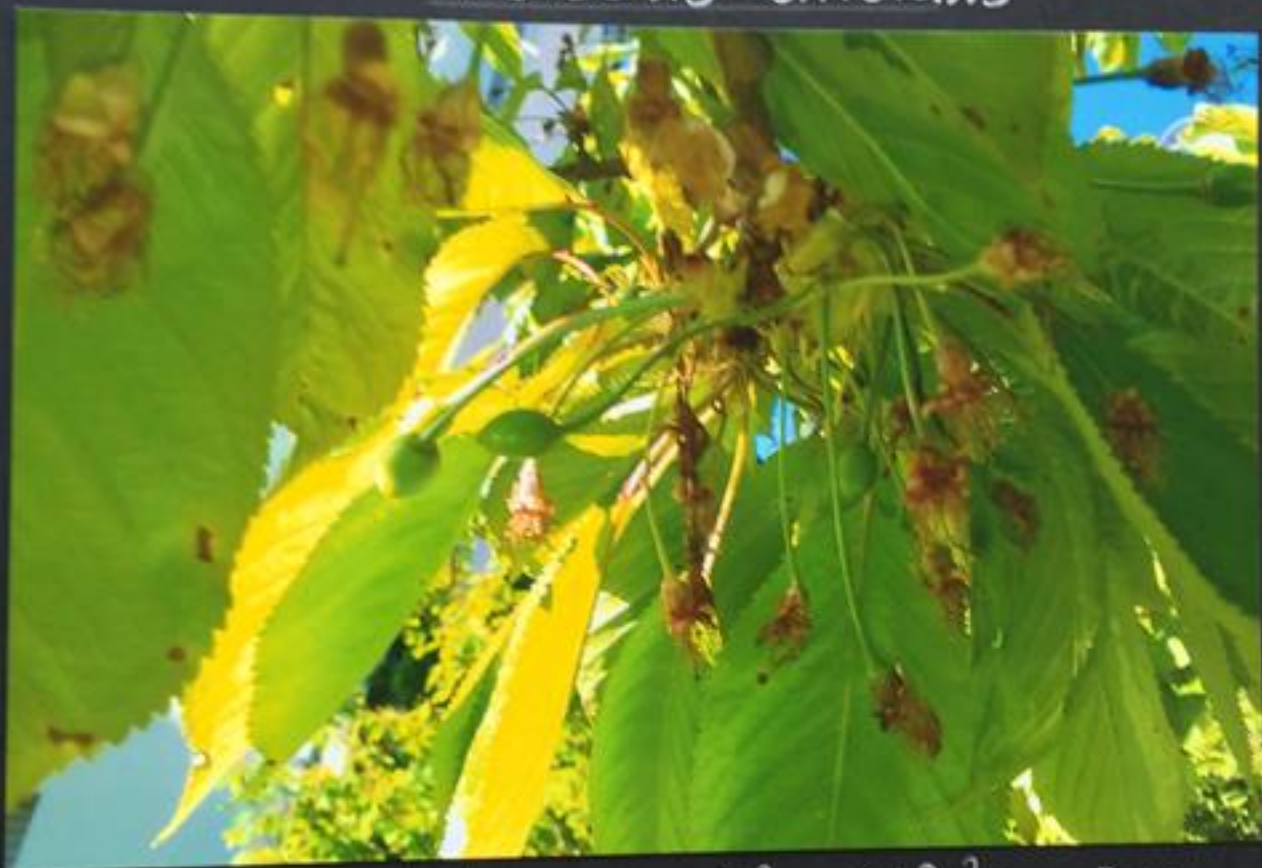


Der Grünbewuchs z.B. von Gänseblümchen  
um meinen Kirschbaum entwickelt  
sich weiter.



10. Woche

25.05.15 - 31.05.15



Mein Baum hat ganz viele dicke grüne Blätter. langsam wachsen die Früchte.

11. Wachne  
01.06.15 - 07.06.15

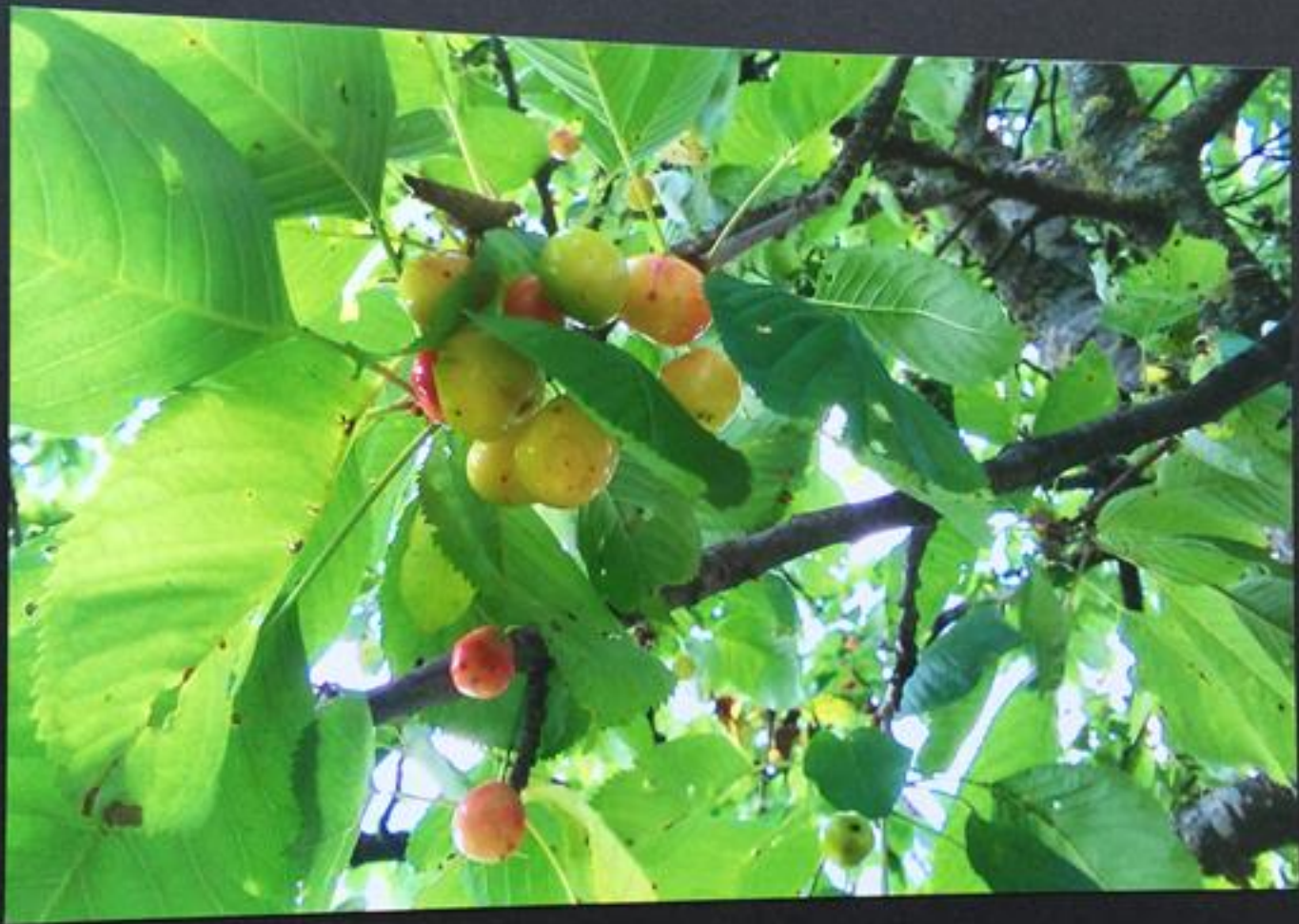


Die Früchte sind bereits so groß wie eine  
Marmor.





Die Verfärbung der Kirschen hat begonnen.



Bald sind sie reif genug zum Essen.



12. Woche  
08.06.15 - 14.06.15



Ein paar rote Kirschen sind bereits zu sehen.





Die Kirschen sind schön reif. Manche sogar knallrot.